



-DE/Schick2015

Dies Monitor ist ein digitaler 3,9 Zoll 9,9 cm Sprechanlagen Bildschirm mit einer Auflösung von 800x480 Pixeln. Die Sensortouch-Tasten ermöglichen eine schnelle und einfache Bedienung .

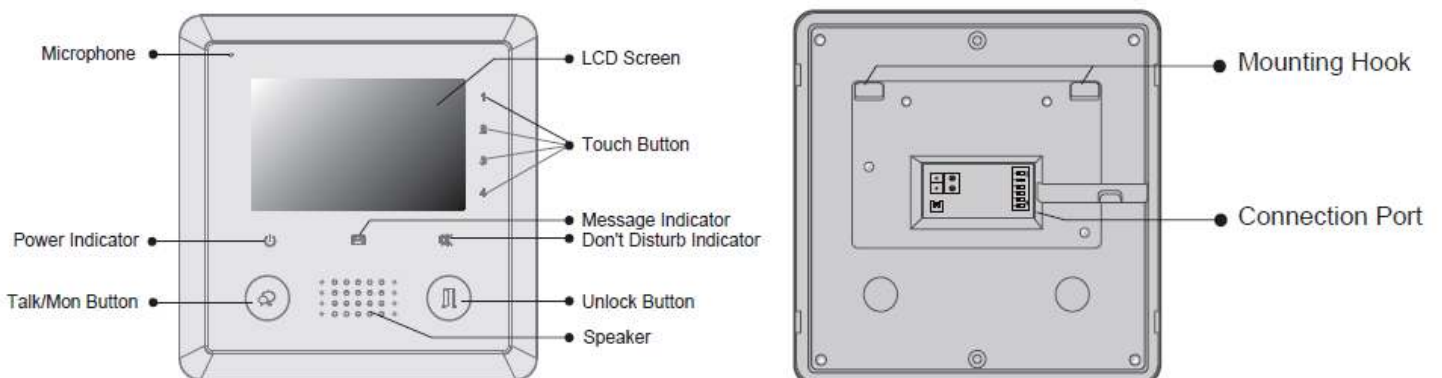
### Vorsichtsmassnahmen/Fehler :

Bitte schützen Sie Ihre Anlage vor Erschütterungen

Bitte reinigen Sie alle Komponenten mit einem Bauwolltuch (keine Chemikalien)

Es kann zu Bildverzerrungen kommen wenn andere elektrische Geräte zu nah sind

Bitte schützen Sie alle Geräte vor Feuchtigkeit zu hohen Temperaturen und Staub



### Bedienanleitung

Betätigen Sie drücken Sie die Sensorfelder am rechten Rand des Monitors 1.2.3 oder 4 , der Bildschirm öffnet sich und es wird das Hauptmenü angezeigt . Hier können alle Einstellungen und Abruf der Funktionen durchgeführt werden

Basis Funktionen :

- Nach außen schauen ohne zu sprechen: Betätigen sie den **CALL Taster** der Station (Sprechblase) der Bildschirm nach 30 Sekunden automatisch.
- **Icon Kamera:** betätigen für manuelle Aufnahme
- Einstellungen : Helligkeit
- Licht an (nur mit SC6) verfügbar
- Exit
- Taste unten rechts: Türöffner

Hauptmenü :

Wenn sich der Monitor im Standby-Modus befindet betätigen sie 1-4 Sensor-Key , die Symbole (Icons) werden am rechten Rand des Monitors neben den Sensorzahlen angezeigt



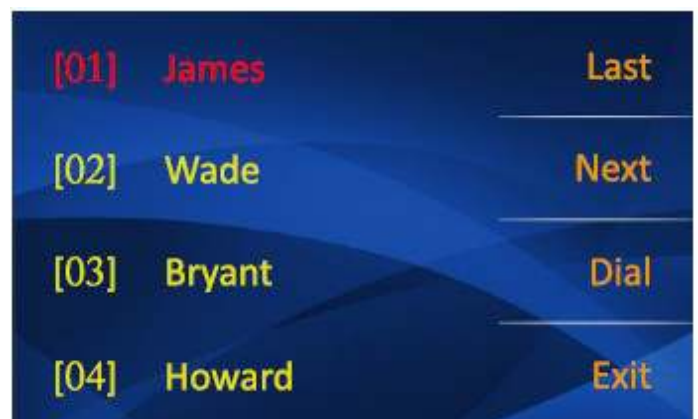
Wenn sie mehrere Türstationen oder Kameras an DCU angeschlossen haben betätigen  Icon und der Bildschirm zeigt  für Überwachen der Hauptstation ID00 (1.) oder  für die Auswahl der Türstationen 1-4 . Mit der Auswahl  können sie evtl an das SC6 angeschlossene BUS Kameras selektieren (derzeit max 2 Stück)

Interkom Funktion :

Mit der Intercom-Funktion  ist es möglich alle **Master** Monitore im Mehrfamilienhaus oder alle Monitore im EFH mit der direkten Monitor ID anzurufen .

Inner Call:

 Mit der Inner Call Funktion ist es Möglich alle im Mehrfamilienhaus in einer Wohnung installierten Slave Monitore gleichzeitig anzurufen ( aber nur alle Monitor mit der gleichen ID)



 Call Guard Unit : Nicht verfügbar

 AndereFunktionen mit aufrufen nächste Seite

**Gespräch an Telefon weiterleiten :** 

Diese Funktion ist nur verfügbar wenn TPC, TPS oder GSM Modul an ihrer Anlage Vorhanden ist . Hier kann die Nummer eingegeben werden die von dem entsprechenden Modul gewählt werden soll beigegeben werden . Ferner aktivieren , deaktivieren und umleiten wenn kein Antwort (verzögertes weiterleiten /15s) des Gesprächs



Licht Funktion : Einstellen und anschalten Licht



Bildspeicher aufrufen : Wiedergabe der gespeicherten Bilder (ab SC6V MJ 07/2014 auch löschen )

Menü 4 (Monitormenü Seite 4 )



Klingelton Einstellung: Auswahl von 12 Klingeltönen Für Türklingel mit Kamera (Außenstation ) Intercom und Etagenruf können unterschiedliche Töne eingestellt werden . Ferner **Klingel Lautstärke** und **Monitor Zeit** sind einzustellen

**Nachtschaltung /Stummschalter:** Standard : Es klingelt immer / für 1 Stunde Stumm /für 8 Stunden stumm / immer stumm



Setup Einstellungen :Fragen sie ihren Elektrofachmann